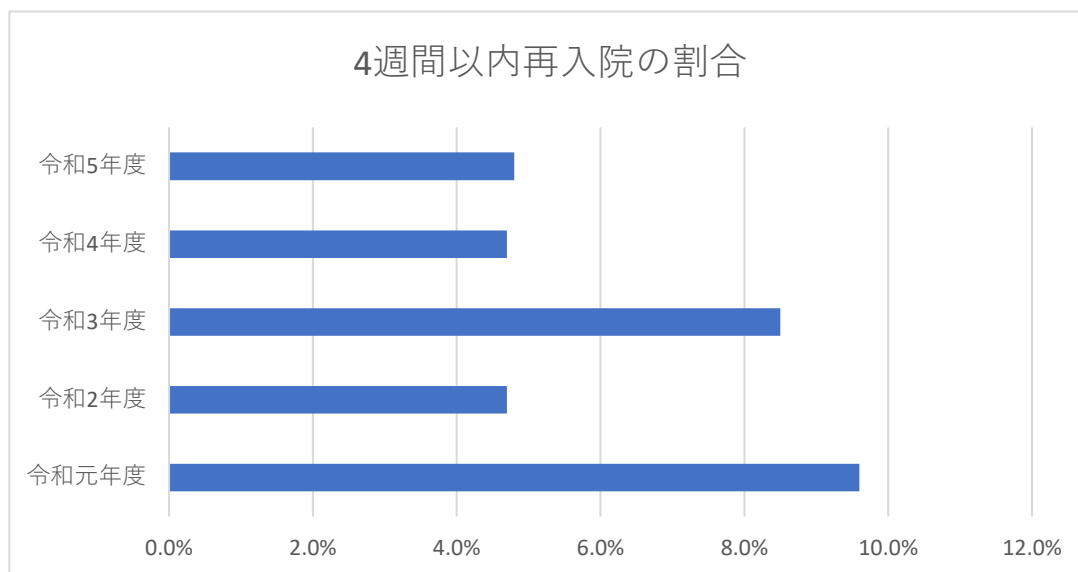


年度別4週間以内再入院割合

(単位%)

年度	令和元年度	令和2年度	令和3年度	令和4年度	令和5年度
割合	9.6%	4.7%	8.5%	4.7%	4.8%



(値の解釈)

値は低い方が望ましい

(計算方法)

分子：4週間以内で計画外に再入院した患者数

分母：年間退院患者数